

# 모델 16

## 완제품 생산자와 수출기업 협력형 모델

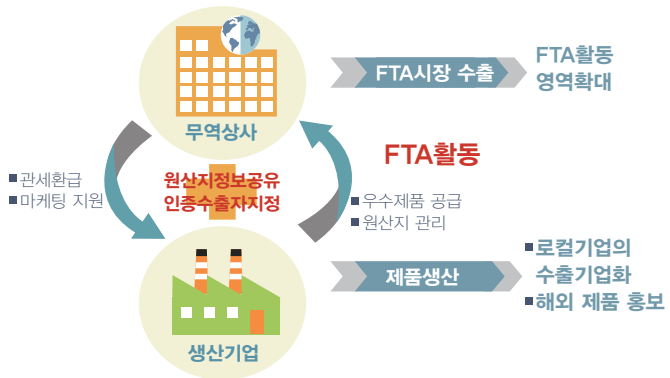
### 01 | 개요

- 생산기업(완제품생산자)과 무역상사(수출업체)간의 기업별 특화 분야에 대한 상호 협력, 관세환급 지원, 원산지관리에 대한 신뢰성 확보를 통해 서로 상생할 수 있는 모델

### 02 | 비즈니스 모델

- 우수한 기술력과 제품생산능력은 있으나 해외시장 개척능력이 미비한 생산기업과 FTA활용능력 및 수출시장 확대능력은 갖추고 있으나 생산시설을 갖추고 있지 못한 무역상사가 다수 존재
- 무역특화기업은 우수한 중소기업 제품을 FTA특혜세율로 저가에 수출할 수 있어 수출 경쟁력 향상
- 생산특화기업은 무임으로 해외에 자사 브랜드를 홍보할 수 있으며, FTA 활용능력 배양으로 수출기업화 가능

완제품 생산자와 수출기업 협력형 모델



### 03 | 활용 및 확산분야

- 무역상사 등 수출입을 업으로 하는 기업